

PRÉSENTATION

# Epicentre PARIS



20  
23



# LE CONTEXTE EN FRANCE



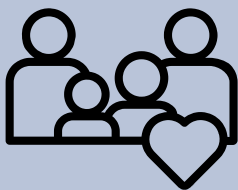
## LA FOI

- 56 % de la population se déclare athée, agnostique ou indifférente à la foi
- 32 % de la population se déclare catholique, dont 19 % ne pratique pas sa foi
- Seuls 14 % de la population pratiquent leur religion au moins une fois par mois.
- Les évangéliques représentent 1 % de la population



## LES ÉGLISES ÉVANGÉLIQUES

- Taille moyenne : 35-50 personnes
- À Paris (2,5 M d'habitants) : sur 74 églises protestantes, 90 % louent leurs locaux
- Les églises quittent de plus en plus le centre des villes à cause du prix de l'immobilier
- Elles perdent ainsi de leur influence et de leur visibilité pour les perdus



## FAMILLES BRISÉES

- 45 % des mariages finissent en divorce
- 50 % des enfants et plus naissent hors mariage
- 28 % des enfants ne vivent qu'avec un seul parent
- 33 % des familles monoparentales vivent sous le seuil de pauvreté.

**REBÂTIR ET RESTAURER LA VILLE**

# L'APPEL À PARIS

---

« Rebâtir et restaurer la ville de leurs ancêtres qui est en ruines »

(Néhémie 1 et 2)

C'est pour répondre à cet appel que Frédéric et Vanessa Dalais arrivent à Paris en 2009 avec leurs deux jeunes garçons. Frédéric trouve un travail et ils démarrent l'église dans leur salon avec une vision : "Connaître Jésus et le faire connaître, à Paris et de Paris jusqu'aux extrémités de la terre, pour la gloire de Dieu".

Leur but est double :

- Faire avancer le Royaume de Dieu à Paris par l'expression authentique de l'Évangile, par la prédication et par la formation de disciples.
- Être une base de lancement pour la France et l'Europe.

L'œuvre grandit, un 3ème fils vient au monde, et le salon de Fred et Vanessa devient trop petit. Un premier local est loué et cette église urbaine choisit pour nom **La Cité** (une référence au Psaume 48).



## L'ÉQUIPE PASTORALE



**FRED & VANESSA  
DALAIS**



**LES ANCIENS**

---

# L'APPEL SUITE...

REBÂTIR ET  
RESTAURER  
LA VILLE

En 14 ans, malgré les hostilités de cette ville séculaire et son caractère transitoire au fil des ans, l'église ne cesse de grandir au point de devoir **déménager 8 fois**.

La Cité accueille et équipe des centaines de personnes du monde entier. Beaucoup viennent à la fois pour la première fois, sont baptisés, formés à être des disciples, trouvent un but et un sens à leur vie, expérimentent la guérison et la restauration.

Depuis sa troisième année, La Cité accueille également des conférences pour des pasteurs et des églises de France, d'Europe et d'ailleurs, en collaboration avec New Covenant Ministries International (ncmi.net).

<https://www.egliselacite.com>

<https://ncmi.net>

<https://www.ncmieurope.net>





PARIS EPICENTRE

# L'OPPORTUNITÉ HISTORIQUE

Aujourd'hui, la Cité a une opportunité historique : acquérir un lieu central à Paris pour propager l'Évangile et avoir un impact plus efficace et plus durable sur la communauté, les villes et les nations. **C'est le projet Paris Epicentre !**

Ce bâtiment, composé d'une salle de 350 places et de plusieurs salles de réunion, permettrait

- à l'église de **grandir jusqu'à 1500 membres**, rassemblés en plusieurs services chaque week-end ;
- la capacité d'accueillir et donc de **faciliter des événements de formation de disciples et de développement pour les églises** et les organisations à Paris, en France et en Europe ;
- d'avoir **un impact sur notre ville en servant ses besoins**, notamment par le biais d'un centre pour les familles offrant une formation et une assistance dans les domaines du mariage et de la parentalité ;
- de créer un hub, **un point de rencontre entre la communauté et les membres de l'église** par le biais d'un café, d'un espace de coworking, d'activités culturelles et de services éducatifs à long terme.

## 2 FACTEURS FAVORABLES :

Ce bâtiment est **vendu à la moitié de sa valeur réelle** car il est limité exclusivement à des activités sociales, religieuses et culturelles. Cette limitation légale prendra fin en 2057, date à laquelle sa valeur doublera.

Les propriétaires actuels, catholiques, veulent **maintenir une présence chrétienne** dans ce bâtiment. Ils ont même accepté un plan de paiement pluriannuel pour faciliter la vente.

# LES CHIFFRES DU PROJET

Le coût total de ce projet s'élève à 7,994,250 € (prix d'achat, frais de notaire et d'agent, taxes et coûts de rénovation estimés).

PARIS EPICENTRE PROJET	
Prix d'achat	6 750 000 €
Frais de notaire, de mutation, d'agent, taxes, ...	844 250 €
Frais de rénovation estimé	400 000 €
<b>COUT DU PROJET</b>	<b>7 994 250 €</b>

## CONDITIONS DE PAIEMENT





Un immeuble sur plusieurs niveaux dans un quartier résidentiel à forte densité dans le centre de Paris, très accessible par transport en commun, en face d'un parc et d'un centre sportif municipal. Le bâtiment a la capacité et un potentiel pour de multiples activités, comprenant des salles de réunion, un espace restaurant/café, une cuisine professionnelle, des bureaux et des espaces de stockage.



Pour voir plus d'images, veuillez visiter notre site web :

**[WWW.PARIS-EPICENTRE.FR](http://WWW.PARIS-EPICENTRE.FR)**

DEVENEZ  
PARTENAIRE

# ÉCRIVEZ L'HISTOIRE AVEC NOUS !

---

Ce projet est plus grand que nous, mais Dieu est bien plus grand encore ! Nous voulons voir loin et mener ce projet pour les générations à venir, pour Paris, la France, l'Europe et au-delà. Nous recherchons des **intercesseurs** et des **investisseurs** pour nous accompagner dans cette aventure du Royaume.

Pour saisir cette opportunité historique et passer notre vision à un niveau supérieur, nous avons besoin de **700 000 euros d'ici le 15 août 2023**.

Ensuite, au cours des deux prochaines années, nous espérons lever 2,6 millions d'euros supplémentaires et obtenir un prêt de 4 millions d'euros pour compléter l'achat.

Vous pouvez rendre possible le projet Paris Epicentre de 2 façons :

- **PRIER AVEC NOUS** : inscrivez-vous à la newsletter pour prier de manière ciblée [paris-epicentre.fr/fr](https://paris-epicentre.fr/fr)
- **INVESTIR** : faites un don sur [paris-epicentre.fr/fr/donate](https://paris-epicentre.fr/fr/donate)

Pour toutes informations, n'hésitez pas à nous contacter :  
[salut@egliselacite.com](mailto:salut@egliselacite.com)

Merci pour votre soutien !







# MERCI



**La Cité – église chrétienne de Paris**

33 Avenue de Saxe, 75007, Paris

salut@egliselacite.com

[www.egliselacite.com](http://www.egliselacite.com)

[www.paris-epicentre.fr](http://www.paris-epicentre.fr)

Association numéro RNA : W751214034

Identifiant SIREN : 819 932 112